

Vyúčtovacia faktúra za dodávku a distribúciu elektriny
Doklad o oprave základu dane
B2B (VN)

POŠTOVNÉ ÚVEROVANÉ
 011 23 Žilina 2
 291 - 400 X

Dátum podania: 10.08.2016

Dodávateľ

Stredoslovenská energetika, a.s.
 Pri Rajčianke 8591/4B
 010 47 Žilina
 IČO: 36 403 008
 DIČ: 2020106682
 IČ DPH: SK2020106682
 Bankové spojenie: VÚB Banka, a.s.
 Účet: 702432/0200
 IBAN: SK91 0200 0000 0000 0070 2432, BIC: SUBASKBX
 CID: SK57ZZZ700000000017
 Zapísaná v Obchodnom registri
 Okresného súdu Žilina
 Oddiel: Sa, Vložka číslo: 10328/L

MESTSKÉ ŠPORTOVÉ KLUBY POVAŽSKÁ
 BYSTRICA, s.r.o.
 Športová hala, sídlisko SNP 2549
 017 01 Považská Bystrica



Odberateľ

MESTSKÉ ŠPORTOVÉ KLUBY POVAŽSKÁ
 BYSTRICA, s.r.o.
 Športová hala, sídlisko SNP 2549
 017 01 Považská Bystrica
 IČO: 31637655
 DIČ: 2020440488
 IČ DPH: SK2020440488
 Referencia mandátu inkasa: 1050001453001
 Číslo zmluvného účtu: 1100001524

Údaje o odbernom mieste

Číslo odberného miesta: 9741406
 MESTSKE SPORTOVE KLUBY P.BYST.
 Športovcov 0/VO
 017 01 Považská Bystrica
 EIC: 24ZSS9741406011X
 Číslo zmluvy: 31637655/1/06
 Produkt: ACCU 8
 Sadzba za distribúciu elektriny: D-VN - tarifa pre napät'ovú hladinu VN

Variabilný symbol:

9741406072

Poradové číslo faktúry:

9164687329

Fakturačné obdobie:

01.07.2016 - 31.07.2016

Spôsob úhrady:

Prevodný príkaz

Poradové číslo pôvodnej faktúry:

130001213613

Dátum vyhotovenia:

05.08.2016

Dátum odoslania:

08.08.2016

Dátum splatnosti:

29.08.2016

Dátum dodania:

05.08.2016

Finančné vysporiadanie

Účtovné položky

	Celkom vrátane DPH (€)
Spolu za dodávku a distribúciu elektriny	2 224,10
Zaplatené preddavkové platby	0,00

NEDOPLATOK

2 224,10

Na základe Vami podpísanej kompenzácie daňových dokladov túto platbu **NEPLAŤTE!** Platobný styk realizujte až na základe **Rekapitulácie faktúr.**

Bankové spojenie a účty Stredoslovenskej energetiky, a.s.

VÚB Banka, a.s.	702432/0200	SK91 0200 0000 0000 0070 2432	SUBASKBX
Československá obchodná banka, a.s.	202476883/7500	SK05 7500 0000 0002 0247 6883	CEKOSKBX
UniCredit Bank Slovakia, a.s.	6618321014/1111	SK68 1111 0000 0066 1832 1014	UNCRSKBX
Tatra banka, akciová spoločnosť	2621150449/1100	SK68 1100 0000 0026 2115 0449	TATRSKBX
Slovenská sporiteľňa, a.s.	0423703090/0900	SK32 0900 0000 0004 2370 3090	GIBASKBX

Údaje pre DPH

Sadzba DPH	Základ dane (€)	DPH (€)	Celkom (€)
Dohodnuté preddavky za opakované dodávanie tovaru			
20%	2 684,17	536,83	3 221,00
Celkové dodanie			
20%	1 853,42	370,68	2 224,10
Doúčtovanie dodania			
20%	-830,75	-166,15	-996,90



Ing. Juraj Doležal
 riaditeľ sekcie
 Financie

Kontakt

Vaša kontaktná osoba: **Bc. Andrea Hrušková**, telefón: **0907700298**
 E-mail: **andrea.hruskova2@sse.sk**, adresa pracoviska: Pri Rajčianke 8591/4B, 010 47 Žilina
 Web: **www.sse.sk**, poruchová linka: **0800 159 000** (pre prevádzku distribučnej siete 24 hodín 7 dní v týždni)
 SMS notifikácie z tel. 0915 246 246, aktivácia elektronickej faktúry: **www.sse.sk/e-form**

Vyúčtovacia faktúra za dodávku a distribúciu elektriny

Doklad o oprave základu dane

Rozpis fakturácie za dodávku a distribúciu elektriny

Dodávka silovej elektriny				
	Jednotka	Množstvo	Cena za jednotku bez DPH (€)	Celkom bez DPH (€)
Rok 2016				
Odpočtové obdobie 01.07.2016 - 31.07.2016				
Dodávka VT				
Dodávka NT	MWh	4,21200	41,3300	174,08
Cena za 1kW nameraného štvrt hodinového mesačného maxima	MWh	1,55300	28,2000	43,79
Spotrebná daň z elektriny §9. 1a	kW	31,00000	0,0000	0,00
Spolu za dodávku silovej elektriny	MWh	5,76500	1,3200	7,61
				225,48
Distribúcia a regulované poplatky				
	Jednotka	Množstvo	Cena za jednotku bez DPH (€)	Celkom bez DPH (€)
Rok 2016				
Odpočtové obdobie 01.07.2016 - 31.07.2016				
Tarifa za distribúciu elektriny vrátane prenosu elektriny				
Tarifa za straty pri distribúcii elektriny	MWh	5,76500	10,4000	59,96
Tarifa za prevádzkovanie systému	MWh	5,76500	2,5489	14,69
Tarifa za systémové služby	MWh	5,76500	22,9000	132,02
Mesačná tarifa za mesačnú rezervovanú kapacitu	MWh	5,76500	7,0500	40,64
Zvýšená tarifa za nedodržanie zmluvnej hodnoty účinníka	MW	0,16000	6 783,4000	1 085,34
Zvýšená tarifa za dodávku kapacity jal. energie do siete	%	56,03000	493,4100	276,46
NJF efektívna sadzba odvodu na krytie dlhu za príslušný rok	Mvarh	0,00800	39,5007	0,32
Spolu za distribúciu a regulované poplatky	MWh	5,76500	3,2100	18,51
				1 627,94
Spolu za dodávku a distribúciu elektriny				1 853,42

Vyúčtovacia faktúra za dodávku a distribúciu elektriny

Doklad o oprave základu dane

Rozpis distribuovanej spotreby vypočítanej podľa určeného meradla

Elektromer číslo 563464	Činný - odber		Jalový - odber		Jalový - dodávka	
Násobiteľ kW	7,5000		0,0000		0,0000	
Násobiteľ kWh - kvarh	7,5000		7,5000		7,5000	
Stavy (od - do)	Počiatkový 01.07.2016	Konečný 31.07.2016	Počiatkový 01.07.2016	Konečný 31.07.2016	Počiatkový 01.07.2016	Konečný 31.07.2016
Nameraný výkon kW	958,37	962,52				
Nameraný výkon 24h.	958,37	962,52				
Špičkový tarif	0	0	0	0		
Vysoký tarif	234 132	234 672	93 706	93 964	5	6
Vysoký tarif - víkend	0	0	0	0	0	0
Nízky tarif	65 512	65 711	27 047	27 164	0	0
Nízky tarif - víkend	0	0	0	0	0	0
Odobrané množstvo	kWh		kvarh		kvarh	
Nameraný výkon kW	31,13					
Nameraný výkon 24h.	31,13					
Špičkový tarif	0		0			
Vysoký tarif	4 050		1 935		8	
Vysoký tarif - víkend	0		0		0	
Nízky tarif	1 493		878		0	
Nízky tarif - víkend	0		0		0	

Rekapitulácia odobraného množstva

Položka	(kW)	ŠT (kWh)	VT (kWh)	NT (kWh)	Odber (kvarh)	Dodávka (kvarh)	Víkend VT (kWh)	Víkend NT (kWh)
Namerané	31,00	0	4 050	1 493	2 813	8	0	0
Vložené	0,00	0	0	0	0	0	0	0
Transformačné straty	0,00	0	162	60	0	0	0	0
Výsledné	31,00	0	4 212	1 553	2 813	8	0	0

Vyhodnotenie účinníka: $\text{tg } \varphi = \frac{2\,813}{5\,765} + \frac{4\,392}{5\,765} = 1,250$

Oznamy zákazníkom

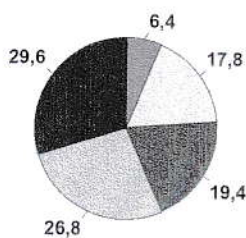
Stredoslovenská energetika, a.s. informuje koncového odberateľa elektriny, že je oprávnený predložiť Úradu pre reguláciu sieťových odvetví na alternatívne riešenie spor s regulovaným subjektom, ktorý je dodávateľom elektriny alebo prevádzkovateľom distribučnej sústavy, ak sa ohľadom predmetu sporu uskutočnilo reklamačné konanie a koncový odberateľ elektriny nesúhlasí s výsledkom reklamácie alebo so spôsobom jej vybavenia; možnosť obrátiť sa na súd tým nie je dotknutá.

Dôležité informácie o zvyšovaní energetickej efektívnosti a spotrebe energie nájdete na www.sse.sk, www.cenaenergie.sk.

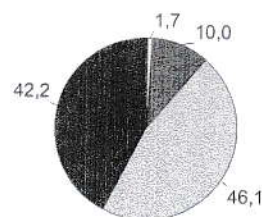
Podiel primárnych zdrojov na celkovej spotrebe elektriny v %

Primárne zdroje (Obnoviteľné zdroje)

Podiel jednotlivých obnoviteľných zdrojov na obnoviteľných zdrojoch celkom v %



29,6 %	Jadrové palivo
26,8 %	Voda (VE s výkonom nad 5 MW)
19,4 %	Obnoviteľné zdroje
8,2 %	Slnecná energia
9,0 %	Biomasa, bioplyn
1,9 %	Voda (MVE s výkonom do 5 MW)
0,3 %	Vietor
0,0 %	Iné obnoviteľné zdroje
17,8 %	Uhlie
6,4 %	Zemný plyn
0,0 %	Iné zdroje



Údaj o podiele primárnych zdrojov na celkovom množstve dodanej elektriny v % je za obdobie roku 2015. Vyhodnotenie štandardov kvality dodávky elektriny a informácie o dopade vyrobenej a dodanej elektriny na životné prostredie nájdete na stránke www.sse.sk.