

# Vyúčtovacia faktúra za dodávku a distribúciu elektriny

## Doklad o oprave základu dane

### B2B (VN)

#### Dodávateľ

Stredoslovenská energetika, a.s.  
Pri Rajčianke 8591/4B  
010 47 Žilina

IČO: 36 403 008  
DIČ: 2020106682  
IČ DPH: SK2020106682

Bankové spojenie: VÚB Banka, a.s.  
Účet: 702432/0200  
IBAN: SK91 0200 0000 0000 0070 2432, BIC: SUBASKBX  
CID: SK57ZZZ70000000017

Zapísaná v Obchodnom registri  
Okresného súdu Žilina  
Oddiel: Sa, Vložka číslo: 10328/L

MESTSKÉ ŠPORTOVÉ KLUBY POVAŽSKÁ  
BYSTRICA, s.r.o.  
Športová hala, sídlisko SNP 2549  
017 01 Považská Bystrica

#### Odberateľ

MESTSKÉ ŠPORTOVÉ KLUBY POVAŽSKÁ  
BYSTRICA, s.r.o.  
Športová hala, sídlisko SNP 2549  
017 01 Považská Bystrica

IČO: 31637655  
DIČ: 2020440488  
IČ DPH: SK2020440488

Referencia mandátu inkasa: 1050001453001

Číslo zmluvného účtu: 1100001524

#### Údaje o odbernom mieste

Číslo odberného miesta: 9745383

MŠK Letné kúpalisk Lánska P.B.  
Lánska 0/VO  
017 01 Považská Bystrica

EIC: 24ZSS9745383000H  
Číslo zmluvy: 31637655/1/06  
Produkt: 2 T Normál  
Sadzba za distribúciu elektriny: D-VN - tarifa pre napätovú hladinu VN

#### Variabilný symbol:

9745383070

#### Poradové číslo faktúry:

9163494173

#### Fakturačné obdobie:

01.05.2016 - 31.05.2016

#### Spôsob úhrady:

Prevodný príkaz

#### Poradové číslo pôvodnej faktúry:

130001213612

#### Dátum vyhotovenia:

07.06.2016

#### Dátum odoslania:

08.06.2016

#### Dátum splatnosti:

29.06.2016

#### Dátum dodania:

07.06.2016

#### Finančné vysporiadanie

##### Účtovné položky

Spolu za dodávku a distribúciu elektriny

Celkom vrátane DPH (€)

Zaplatené preddavkové platby

400,31

0,00

#### NEDOPLATOK

400,31

Na základe Vami podpísanej kompenzácie daňových dokladov túto platbu **NEPLAŤTE!** Platobný styk realizujte až na základe **Rekapitulácie faktúr.**

#### Bankové spojenie a účty Stredoslovenskej energetiky, a.s.

VÚB Banka, a.s.	702432/0200	SK91 0200 0000 0000 0070 2432	SUBASKBX
Československá obchodná banka, a.s.	202476883/7500	SK05 7500 0000 0002 0247 6883	CEKOSKBX
UniCredit Bank Slovakia, a.s.	6618321014/1111	SK68 1111 0000 0066 1832 1014	UNCRSKBX
Tatra banka, akciová spoločnosť	2621150449/1100	SK68 1100 0000 0026 2115 0449	TATRSKBX
Slovenská sporiteľňa, a.s.	0423703090/0900	SK32 0900 0000 0004 2370 3090	GIBASKBX

#### Údaje pre DPH

Sadzba DPH	Základ dane (€)	DPH (€)	Celkom (€)
<b>Dohodnuté preddavky za opakované dodávanie tovaru</b>			
20%	294,17	58,83	353,00
<b>Celkové dodanie</b>			
20%	333,59	66,72	400,31
<b>Doúčtovanie dodania</b>			
20%	39,42	7,89	47,31



Ing. Juraj Doležal  
riaditeľ sekcie  
Financie

#### Kontakt

Vaša kontaktná osoba: **Bc. Andrea Hrušková**, telefón: **0907700298**  
E-mail: **andrea.hruskova2@sse.sk**, adresa pracoviska: Pri Rajčianke 8591/4B, 010 47 Žilina  
Web: **www.sse.sk**, poruchová linka: **0800 159 000** (pre prevádzku distribučnej siete 24 hodín 7 dní v týždni)  
SMS notifikácie z tel. 0915 246 246, aktivácia elektronickej faktúry: **www.sse.sk/e-form**

# Vyúčtovacia faktúra za dodávku a distribúciu elektriny

## Doklad o oprave základu dane

### Rozpis fakturácie za dodávku a distribúciu elektriny

<b>Dodávka silovej elektriny</b>	<b>Jednotka</b>	<b>Množstvo</b>	<b>Cena za jednotku bez DPH (€)</b>	<b>Celkom bez DPH (€)</b>
Rok 2016				
Odpočtové obdobie 01.05.2016 - 31.05.2016				
Dodávka VT	MWh	1,65600	40,3400	66,80
Dodávka NT	MWh	0,55200	30,2700	16,71
Cena za 1kW nameraného štvrt hodinového mesačného maxima	kW	19,00000	0,0000	0,00
Spotrebná daň z elektriny §9. 1a	MWh	2,20800	1,3200	2,91
<b>Spolu za dodávku silovej elektriny</b>				<b>86,42</b>
<b>Distribúcia a regulované poplatky</b>	<b>Jednotka</b>	<b>Množstvo</b>	<b>Cena za jednotku bez DPH (€)</b>	<b>Celkom bez DPH (€)</b>
Rok 2016				
Odpočtové obdobie 01.05.2016 - 31.05.2016				
Tarifa za distribúciu elektriny vrátane prenosu elektriny	MWh	2,20800	10,4000	22,96
Tarifa za straty pri distribúcii elektriny	MWh	2,20800	2,5489	5,63
Tarifa za prevádzkovanie systému	MWh	2,20800	22,9000	50,56
Tarifa za systémové služby	MWh	2,20800	7,0500	15,57
Mesačná tarifa za trojmesačnú rezervovanú kapacitu	MW	0,02500	5 814,4000	145,36
NJF efektívna sadzba odvodu na krytie dlhu za príslušný rok	MWh	2,20800	3,2100	7,09
<b>Spolu za distribúciu a regulované poplatky</b>				<b>247,17</b>
<b>Spolu za dodávku a distribúciu elektriny</b>				<b>333,59</b>

## Vyúčtovacia faktúra za dodávku a distribúciu elektriny Doklad o oprave základu dane

Rozpis distribuovanej spotreby vypočítanej podľa určeného meradla

Elektromer číslo 2750530	Činný - odber		Jalový - odber		Jalový - dodávka	
	Počiatočný 01.05.2016	Konečný 31.05.2016	Počiatočný 01.05.2016	Konečný 31.05.2016	Počiatočný 01.05.2016	Konečný 31.05.2016
Násobiteľ kW	1,0000		0,0000		0,0000	
Násobiteľ kWh - kvarh	1,0000		1,0000		1,0000	
<b>Stavy</b> (od - do)						
Nameraný výkon kW	0,00	0,00				
Nameraný výkon 24h.	353,50	372,40				
Špičkový tarif	0	0	0	0		
Vysoký tarif	50 848	52 440	1 766	1 766	155 406	163 856
Vysoký tarif - víkend	0	0	0	0	0	0
Nízky tarif	20 572	21 103	63	63	80 653	85 092
Nízky tarif - víkend	0	0	0	0	0	0
<b>Odobrané množstvo</b>	<b>kWh</b>		<b>kvarh</b>		<b>kvarh</b>	
Nameraný výkon kW	0,00					
Nameraný výkon 24h.	18,90					
Špičkový tarif	0		0			
Vysoký tarif	1 592		0		8 450	
Vysoký tarif - víkend	0		0		0	
Nízky tarif	531		0		4 439	
Nízky tarif - víkend	0		0		0	

### Rekapitulácia odobraného množstva

Položka	(kW)	ŠT (kWh)	VT (kWh)	NT (kWh)	Odber (kvarh)	Dodávka (kvarh)	Víkend VT (kWh)	Víkend NT (kWh)
Namerané	19,00	0	1 592	531	0	12 889	0	0
Vložené	0,00	0	0	0	0	0	0	0
Transformačné straty	0,00	0	64	21	0	0	0	0
<b>Výsledné</b>	<b>19,00</b>	<b>0</b>	<b>1 656</b>	<b>552</b>	<b>0</b>	<b>12 889</b>	<b>0</b>	<b>0</b>

$$\text{Vyhodnotenie účinníka: } \text{tg } \varphi = \frac{0}{2\,208} + \frac{0}{2\,208} = 0,000$$

### Oznamy zákazníkom

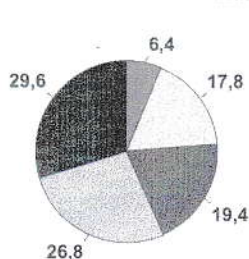
Stredoslovenská energetika, a.s. informuje koncového odberateľa elektriny, že je oprávnený predložiť Úradu pre reguláciu sieťových odvetví na alternatívne riešenie spor s regulovaným subjektom, ktorý je dodávateľom elektriny alebo prevádzkovateľom distribučnej sústavy, ak sa ohľadom predmetu sporu uskutočnilo reklamačné konanie a koncový odberateľ elektriny nesúhlasí s výsledkom reklamácie alebo so spôsobom jej vybavenia; možnosť obrátiť sa na súd tým nie je dotknutá.

Dôležité informácie o zvyšovaní energetickej efektívnosti a spotrebe energie nájdete na [www.sse.sk](http://www.sse.sk), [www.cenaenergie.sk](http://www.cenaenergie.sk).

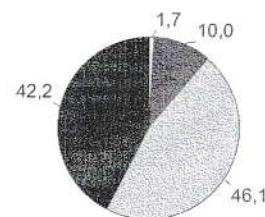
Podiel primárnych zdrojov  
na celkovej spotrebe elektriny v %

Primárne zdroje  
(Obnoviteľné zdroje)

Podiel jednotlivých obnoviteľných zdrojov  
na obnoviteľných zdrojoch celkom v %



Podiel (%)	Zdroj
29,6 %	Jadrové palivo
26,8 %	Voda (VE s výkonom nad 5 MW)
19,4 %	Obnoviteľné zdroje
8,2 %	Slnecná energia
9,0 %	Biomasa, bioplyn
1,9 %	Voda (MVE s výkonom do 5 MW)
0,3 %	Vietor
0,0 %	Iné obnoviteľné zdroje
17,8 %	Uhlie
6,4 %	Zemný plyn
0,0 %	Iné zdroje



Údaj o podiele primárnych zdrojov na celkovom množstve dodanej elektriny v % je za obdobie roku 2015. Vyhodnotenie štandardov kvality dodávky elektriny a informácie o dopade vyrobenej a dodanej elektriny na životné prostredie nájdete na stránke [www.sse.sk](http://www.sse.sk).